

139.7 mm (5.5 in)  
OUTSIDE

139.7 mm (5.5 in)  
OUTSIDE

139.7 mm (5.5 in)  
OUTSIDE

139.7 mm (5.5 in)  
OUTSIDE

139.7 mm (5.5 in)  
OUTSIDE

### ADVERTENCIA

AVISO: Batería no reemplazable. No desensamblar. Este dispositivo no es un juguete para niños. Debe ser utilizado por un adulto.

**No mire directamente a la luz y no dirija la luz a los ojos de alguien cuando este encendida.**

- No desmonte el compartimento. No contiene piezas reparables.
- Este producto contiene una batería recargable. Aunque se venda parcialmente cargado, **se DEBE cargar por completo antes del primer uso.**

### VARNING

Batteriet är ej utbytbar. Ta inte isär. Detta är ingen leksak och är inte avsedd att användas av barn. Ska endast användas av vuxna. **Titta aldrig direkt in i ljuset och lys inte in i en annan persons ögon.**

- Ta inte isär höljet. Det finns inga interna delar som kan repareras.
- Denna enhet innehåller ett uppladdningsbart batteri. Även om den här produkten kommer delvis laddad från fabriken, **MÅSTE den vara fulladdad innan den används första gången.**

### NOTE

ADVERTENCIA: Los cambios o modificaciones que no estén aprobados de manera expresa por la parte responsable del cumplimiento pueden anular la autoridad del usuario para operar el equipo. Este equipo se ha probado y se ha determinado que cumple con los límites de un dispositivo digital Clase B, de acuerdo con la sección 15 de las normas de la Comisión Federal de Comunicaciones (Federal Communications Commission, FCC). Estos límites están diseñados para proporcionar una protección razonable contra las interferencias perjudiciales en instalaciones residenciales. Este equipo genera, usa y puede emitir energía de frecuencia de radio y, si no se instala y se usa de acuerdo con las instrucciones, puede generar una interferencia dañina en las comunicaciones de radio. Sin embargo, no se garantiza que no se produzca interferencia en una instalación particular. Si este equipo genera una interferencia dañina en la recepción de radio o televisión, lo cual se puede determinar al apagar y encender el equipo, se recomienda que el usuario intente corregir la interferencia mediante una o más de las siguientes medidas:

- Reorientar o reubicar la antena receptora.
- Aumentar la separación entre el equipo y el receptor.
- Conectar el equipo en un tomacorriente de un circuito diferente a la cual está conectado el receptor.
- Consultar con el distribuidor o con un técnico de radio/TV experimentado para obtener ayuda.

### DECLARACIÓN DE CUMPLIMIENTO DE LA FCC

Nota: Este dispositivo cumple con la sección 15 de las normas de la Comisión Federal de Comunicaciones (Federal Communications Commission, FCC). El funcionamiento queda sujeto a las siguientes dos condiciones: Este dispositivo (1) no debe causar interferencias perjudiciales; y (2) debe aceptar cualquier tipo de interferencia que reciba, como aquella que pueda causar un funcionamiento no deseado.

CAN ICES-005 (B) / NMB-005 (B). Este aparato digital de clase B cumple con la norma canadiense ICES-005.

Deseche las baterías de acuerdo con las regulaciones locales para la química de la batería.  
Temperatura de funcionamiento: -20 °C a 54 °C / -4 °F a 129,2 °F.

Duracell es una marca registrada de Duracell U.S. Operations, Inc. y Duracell Batteries BV, según corresponda, en los EE. UU. y otros países, utilizada bajo licencia. Todos los derechos reservados.

### NOTERA

VARNING: Ändring eller modifiering som inte godkänts av den part som ansvarar för efterlevnaden kan ogiltigförklara användarens behörighet att använda utrustningen. Denna utrustning har testats och funnits uppfylla gränsvärdena för digital apparat av klass B, enligt del 15 i FCC-reglerna. Dessa gränsvärden är avsedda att tillhandahålla rimligt skydd mot skadliga störningar i bostadsmiljö. Denna utrustning genererar, använder och kan utstråla radiofrekvensenergi och om den inte installeras och används enligt instruktionerna kan den orsaka skadliga störningar på radiokommunikation. Ingen garanti kan dock ges för att störningar inte kommer att uppstå i en viss installation. Om denna utrustning orsakar skadliga störningar i radio- eller tv-mottagning, vilket kan avgöras genom att slå av och på utrustningen, uppmanas användaren att försöka korrigera störningen med en av följande åtgärder:

- Rikta om eller hitta mottagningsantennen.
- Öka avståndet mellan utrustningen och mottagaren.
- Anslut utrustningen till ett uttag på en annan krets än den som mottagaren är ansluten till.
- Kontakta återförsäljaren eller en erfaren radio-/TV-tekniker för hjälp.

### FCC-UTTALANDE OM ÖVERENSSTÄMMELSE

Obs: Denna enhet överensstämmer med del 15 av FCC-reglerna. För att använda produkten ska följande två villkor uppfyllas: (1) Produkten får inte orsaka störningar och (2) produkten måste tåla eventuella mottagna störningar, inklusive störningar som kan orsaka oönskad drift.

CAN ICES-005 (B) / NMB-005 (B). Denna klass B digitala apparat överensstämmer med kanadensiska ICES-005.

Kassera batterier enligt lokala bestämmelser för batterikemi.  
Arbetstemperatur: -20 °C a 54 °C / -4 °F a 129,2 °F.

Duracell är ett registrerat varumärke som tillhör Duracell U.S. Operations, Inc. och Duracell Batteries BV, i tillämpliga fall, i USA och andra länder, som används under licens. Alla rättigheter förbehållna.

Distributed by:  
Costco Wholesale Corporation  
P.O. Box 34535  
Seattle, WA 98124-1535  
USA  
1-800-774-2678  
www.costco.com

Costco Wholesale Canada Ltd.\*  
415 W. Hunt Club Road  
Ottawa, Ontario  
K2E 1C5, Canada  
1-800-463-3783  
www.costco.ca  
\* faisait affaire au Québec sous le nom Les Entrepôts Costco

Importador por:  
Importadora Primex S.A. de C.V.  
Blvd. Magnocentro No. 4  
San Fernando La Herradura  
Huixquilucan, Estado de México  
C.P. 52765  
RFC: IPR-930907-570  
(55)-5246-5500  
www.costco.com.mx

Costco Wholesale UK Ltd /  
Costco Online UK Ltd  
Hartspring Lane  
Watford, Herts  
WD25 8JS  
United Kingdom  
01923 213113  
www.costco.co.uk

Costco Wholesale Australia Pty Ltd  
17-21 Parramatta Road  
Lidcombe NSW 2141  
Australia  
www.costco.com.au

Costco Wholesale Spain S.L.U.  
Polígono Empresarial Los Gavilanes  
C/ Agustín de Betancourt, 17  
28906 Getafe (Madrid) España  
NIF: B86509460  
900 111 155  
www.costco.es

Costco Wholesale Iceland ehf.  
Kauptún 3-7, 210 Gardabaer  
Iceland  
www.costco.is

Costco France  
1 avenue de Bréhat  
91140 Villebon-sur-Yvette  
France  
01 80 45 01 10  
www.costco.fr

Costco Wholesale Korea, Ltd.  
40, Iljik-ro  
Gwangmyeong-si  
Gyeonggi-do, 14347, Korea  
1899-9900  
www.costco.co.kr

Costco Wholesale Japan Ltd.  
2 Kakuchi, 2 Gaiku, Kaneda-Nishi  
361 Urakura, Kisarazu shi  
Chiba, 292-0007 Japan  
0570-200-800  
www.costco.co.jp

Costco Wholesale New Zealand Limited  
2 Gunton Drive  
Westgate  
Auckland 0814  
New Zealand  
www.costco.co.nz

Costco (China) Investment Co., Ltd.  
Room 01 Mezzanine  
No. 5178, Kang Xin Highway  
Pudong New District  
Shanghai  
China 201315  
+86-21-6257-7065

Costco Wholesale Sweden AB  
Box 614  
114 11 Stockholm  
Sweden  
www.costco.se

Made in China / Fabriqué en Chine / Hecho en China / Tillverkad i Kina



CAUTION: Possible hazardous optical radiation emitted from this product. The luminaire should be positioned so that prolonged staring into the luminaire at a distance closer than 1.5 m / 4.9 ft is not expected.

MISE EN GARDE : Il est possible que ce produit émette un rayonnement optique dangereux. Positionner la lampe de manière à éviter un regard prolongé vers la source lumineuse à une distance inférieure à 1,5 m / 4,9 pi.

PRECAUCIÓN: Este producto emite una posible radiación óptica peligrosa. La luminaria se debe colocar de tal forma que no se mire de forma prolongada hacia la misma a una distancia inferior a 1,5 m / 4,9 pi.

VAR FÖRSIKTIG: Produkten kan avge farlig optisk strålning. Ljusstrålen ska riktas så att det inte går att stirra länge in i den på ett avstånd mindre än 1,5 m.

FL1 STANDARD NORME FL1 NORMA FL1				
HIGH / HAUT / ALTO / HÖG	1500 LUMENS / LUMENES	1.5 h	45 m	500cd
MEDIUM / MOYENNE / MEDIA	500 LUMENS / LUMENES	4 h	25 m	156cd
LOW / BAS / BAJO / LÅG	200 LUMENS / LUMENES	9 h	15 m	56cd
ULTRA LOW MODE / HIGH INTENSITÉ ULTRA FAIBLE / HAUT MODO ULTRABAJO / ALTO ULTRALÅGT LÅGE / HÖG	100 LUMENS / LUMENES	9 h	10 m	25cd
ULTRA LOW MODE / LOW INTENSITÉ ULTRA FAIBLE / BAS MODO ULTRABAJO / BAJO ULTRALÅGT LÅGE / LÅG	50 LUMENS / LUMENES	18 h	8 m	16cd

Manufacturer / Fabricant / Fabricante:  
©2021 INFINITY X1 LLC\*  
3525 Del Mar Heights Rd, Suite 867  
San Diego, CA 92130, USA  
www.infinityx1.com

### CUSTOMER SERVICE / SERVICE À LA CLIENTÈLE / SERVICIO DE ATENCIÓN A CLIENTE / KUNDTJÄNST:

IN ENGLISH / EN ANGLAIS / EN INGLÉS / PA ENGELSKA  
USA / États-Unis / EE.UU.: 1-866-544-4891  
International: / Autres pays: / Internacional: / Internationell:  
1-760-230-5611

Hours: / Heures: / Horario / Timmar:  
M-F 9AM to 5PM Pacific Time  
Du lundi au vendredi, de 9 h à 17 h (heure du Pacifique)  
lunes-viernes 9 a. m. a 5 p. m. Hora estándar del Pacífico  
Måndag till fredag, kl. 9.00-17.00 (Stillahavstid)

Web: / Site Web / Webblplats: www.Duracelllights.com

Email: / Courriel: / Correo Electrónico / E-post: https://duracelllights.com/contact-us/

EN FRANÇAIS / ESPAÑOL - PÀ FRANSKA / SPANSKA  
Web: / Site web / Webblplats: www.Duracelllights.com

Email / Courriel: / Correo Electrónico / E-post: https://duracelllights.com/contact-us/

DURACELL®

ITM. / ART. 1806380

### INSTRUCTIONS / INSTRUCCIONES INSTRUKTIONER

1500  
LUMENS / LUMENES

RECHARGEABLE WORKLIGHTS  
LAMPES DE TRAVAIL RECHARGEABLES  
LUCES DE TRABAJO RECARGABLES  
UPPLADDINGSBARA ARBETSLAMPOR



IMPORTANT, RETAIN FOR FUTURE REFERENCE: READ CAREFULLY

IMPORTANT, À CONSERVER POUR DE FUTURS BESOINS DE RÉFÉRENCE : À LIRE SOIGNEUSEMENT

IMPORTANTE: CONSERVE PARA FUTURA REFERENCIA. LEA CUIDADOSAMENTE

VIKTIGT, BEHÅLL FÖR FRAMTIDA REFERENS: LÄS NOGA

Rev. AUG. 23, 2024

342.9 mm (13.25 in)

# OUTSIDE

Client: INFINITY X1  
File: ITM. / ART. 1806380  
DURACELLR 1500L WORKLIGHT INSTRUCTION MANUAL-ENG. / FRENCH / SPANISH / SWEDISH v.9  
SIZE: 698.5mm W x 336.55mm H (27.5" W x 13.25" H) - UNFOLDED  
Start Date: JULY 12, 2024 - End Date: AUG. 23, 2024

NOASOUND PRODUCTIONS  
noasound.com  
514-235-6603  
info@noasound.com



### CURRENT CHECKLIST / STATUS:

As of SEP. 11, 2024  
COSTCO ENGLISH APPROVAL: ANN-MARIE FRANCIS APPROVAL - AUG. 2, 2024

ITM. / ART. 1835172  
FL1 STANDARD APPROVED: NO

COSTCO ADDRESSES: UPDATED (COSTCO FEB. 22, 2024)

- JULY 15 - LAYOUT v.1
- JULY 24/25 - ADDED DURACELL TRADEMARK STATEMENT/NEW SPAIN SORTING ICON v.2
- JULY 25 - COSTCO CORRECTIONS DONE - v.3
- JULY 26/27 - ADDED SOME SWEDISH CERTIFIED TRANSLATION v.4
- AUG. 5 - COSTCO REVISIONS / WARNING/updated certified translations v.5/6/7
- AUG. 23 - UPDATED POWER LOCK v.9
- SEP. 11 - Added Duracell Logo

**ALTHOUGH THIS ARTWORK HAS BEEN CHECKED FOR ACCURACY, IT IS THE RESPONSIBILITY OF THE CUSTOMER TO MAKE ALL FINAL APPROVALS. PLEASE DOUBLE-CHECK ACCURACY OF ALL TEXT, THE COLORS, ARTWORK DIMENSIONS, IMAGE AND COPY POSITIONS. ANY CHANGES MADE TO THE ART AFTER YOU APPROVE MAY RESULT IN ADDITIONAL CHARGES.**

Approved by: \_\_\_\_\_ Title \_\_\_\_\_ Date \_\_\_\_\_

- OK AS IS
- PLEASE REVISE

139.7 mm (5.5 in)  
INSIDE

139.7 mm (5.5 in)  
INSIDE

139.7 mm (5.5 in)  
INSIDE

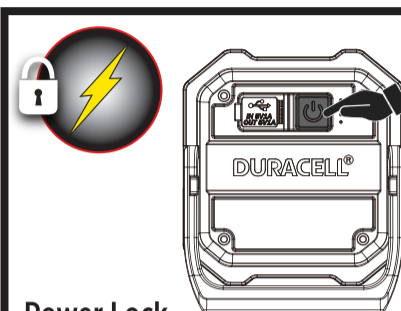
139.7 mm (5.5 in)  
INSIDE

139.7 mm (5.5 in)  
INSIDE

ITM. / ART. 1806380

## RECHARGEABLE WORKLIGHTS LAMPES DE TRAVAIL RECHARGEABLES LUCES DE TRABAJO RECARGABLES UPPLADDNINGSBARA ARBETSLAMPOR

### SET-UP / CONFIGURATION / CONFIGURACIÓN / INSTÄLLNING



**Power Lock**  
Prevents accidental Power On and battery drain.

**Verrouillage de l'alimentation**  
Prévient l'activation accidentelle et la décharge de la batterie

**Bloqueo de alimentación**  
Previene que se encienda por accidente y se gaste la batería

**Strömlås**  
Förhindrar oavsiktlig strömpåslagning och urladdning av batteriet.

**POWER LOCK IS ON AT TIME OF PURCHASE. TURN OFF** by holding power button for three seconds.

**L'ALIMENTATION EST VERROUILLÉE AU MOMENT DE L'ACHAT.**

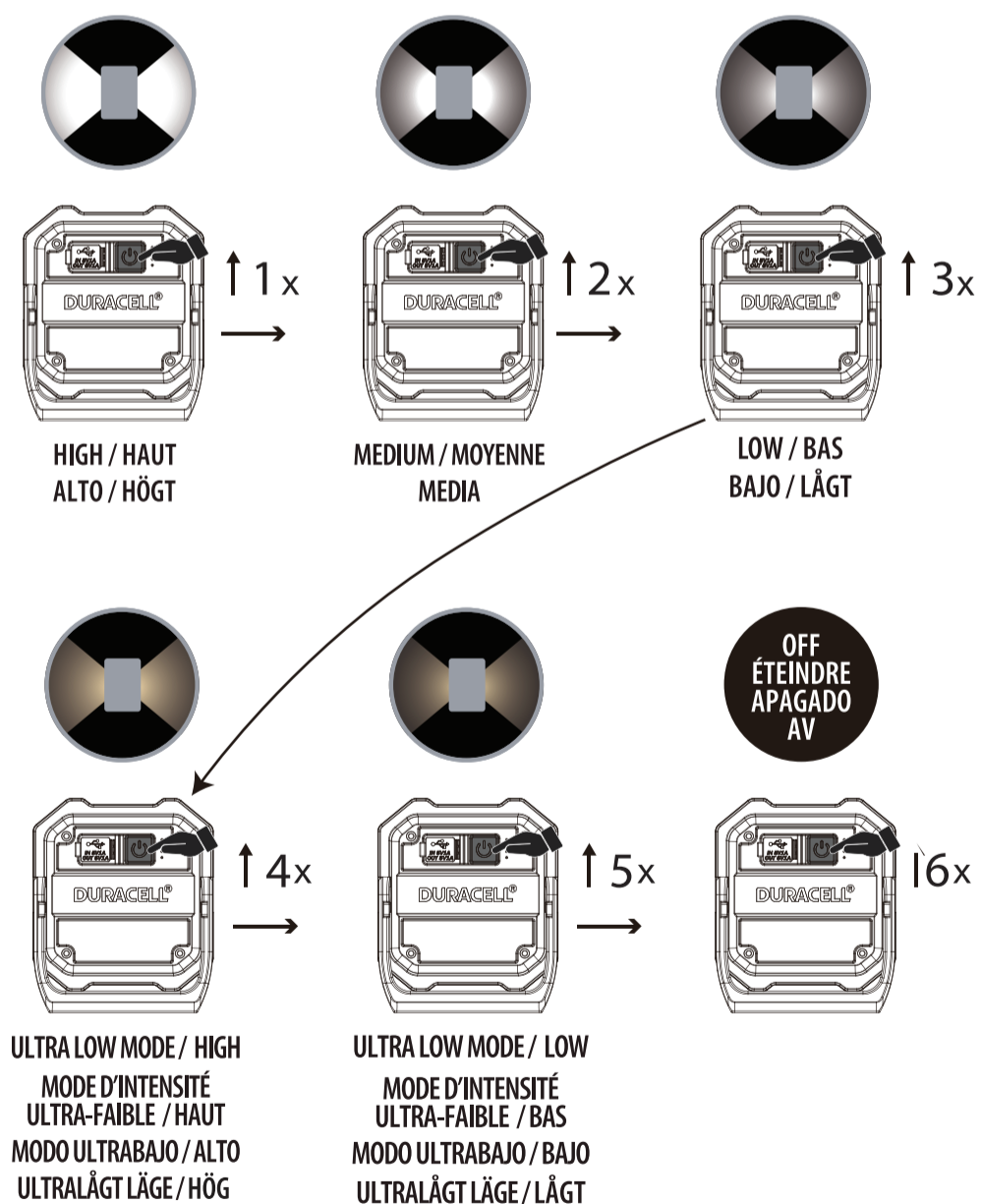
Maintenir le bouton d'activation de la lampe enfoncé pendant 3 secondes pour la DÉVERROUILLER.

**AL MOMENTO DE LA COMPRA, EL BLOQUEO DE ALIMENTACIÓN ESTÁ ACTIVADO.**

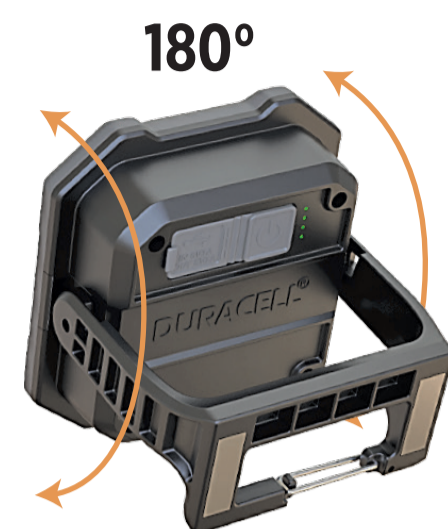
PARA APAGAR, mantenga presionado el botón de encendido durante tres segundos.

**STRÖMLÅSET ÄR PÅ VID INKÖP STÅNG AV** genom att hålla in strömknappen i tre sekunder.

### OPERATION / FONCTIONNEMENT / FUNCIONAMIENTO / FUNKTION



### OPERATION / FONCTIONNEMENT / FUNCIONAMIENTO / FUNKTION



Câble de recharge pour téléphone et autres appareils non compris  
No incluye el cable para cargar otros dispositivos ni el teléfono  
Kabel för laddning av andra enheter och telefon ingår ej

**2**

**USB-C PORTS**  
IN and OUT

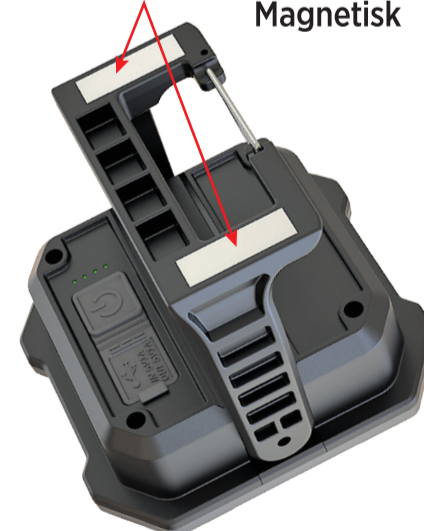
**PORTS USB-C**  
ENTRÉE et SORTIE

**PUERTOS USB-C**  
ENTRADA y SALIDA

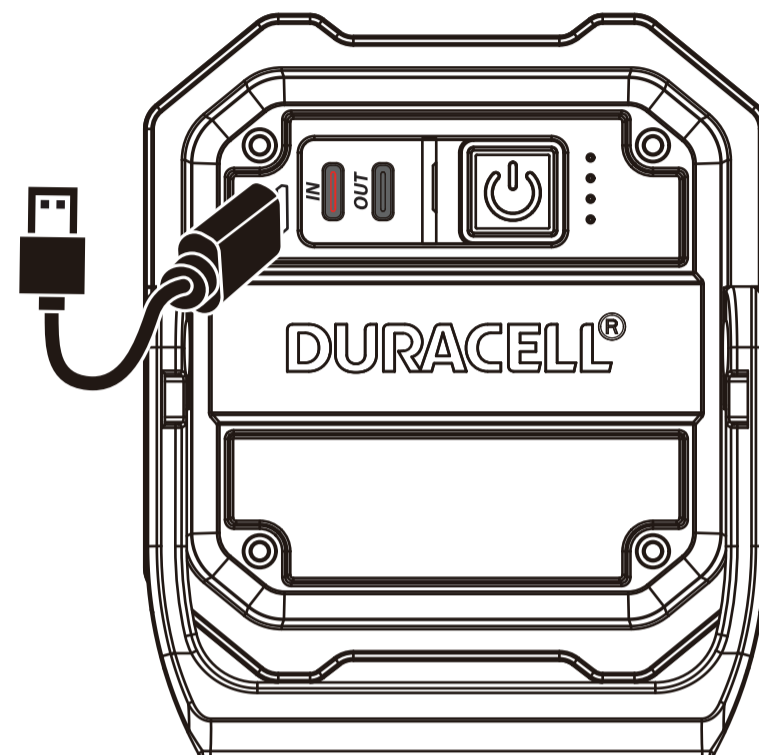
**USB-C PORTS**  
IN OCH UT



**Magnetic Magnétique Magnético Magnetisk**



USB-C IN and USB-C Out  
ENTRÉE et SORTIE USB-C  
ENTRADA USB-C y SALIDA  
USB-C IN och USB-C UT



**4h**

Recharge time  
Temps de recharge  
Tiempo de carga  
Uppladdningstid



THE LENS OF THE DEVICE MAY BECOME HOT WHILE IN USE. DO NOT COVER OR TOUCH LENS. DO NOT OPERATE WHILE UNATTENDED. DO NOT PLACE ON ANY SURFACE.

LA LENTILLE DE L'APPAREIL PEUT DEVENIR CHAUDE PENDANT L'UTILISATION. NE PAS LA COUVRIR NI LA TOUCHER. NE PAS LAISSER LA LAMPE DE POCHE OUVERTE SANS SURVEILLANCE. NE PAS LA LAISSER SUR UNE SURFACE.

LA LENTE DEL DISPOSITIVO PUEDE CALENTARSE DURANTE SU USO. NO CUBRA NI TOQUE LA LENTE. NO UTILICE SIN SUPERVISIÓN. NO APOYE EN NINGUNA SUPERFICIE.

ENHETENS LINS KAN BLI VARM NÄR DEN ANVÄNDS. TÄCK EJ ÖVER ELLER VIDRÖR LINSEN. LÄMNA EJ PÅSLAGEN UTAN TILLSYN.

### CAUTION

CAUTION: Battery not replaceable. Do not disassemble. This is not a toy and is not intended for use by children. For adult use only. **Never look directly into the light or shine the light into another person's eyes** when it is illuminated.

- Do not disassemble the housing. There are no internal serviceable parts.
- This unit contains a rechargeable battery. Although this product arrives partially charged from the factory, **it MUST be fully charged before the first use.**

### NOTE

WARNING: Changes or modifications not approved by the party responsible for compliance could void user's authority to operate the equipment. This equipment has been tested and found to comply with the limits for a Class B digital device, pursuant to Part 15 of the FCC Rules. These limits are designed to provide reasonable protection against harmful interference in a residential installation. This equipment generates, uses and can radiate radio frequency energy and, if not installed and used in accordance with the instructions, may cause harmful interference to radio communications. However, there is no guarantee that interference will not occur in a particular installation. If this equipment does cause harmful interference to radio or television reception, which can be determined by turning the equipment off and on, the user is encouraged to try to correct the interference by one or more of the following measures:

- Reorient or relocate the receiving antenna.
- Increase the separation between the equipment and receiver.
- Connect the equipment into an outlet on a circuit different from that to which the receiver is connected.
- Consult the dealer or an experienced radio/TV technician for help.

### FCC STATEMENT OF COMPLIANCE

Note: This device complies with Part 15 of the FCC Rules. Operation is subject to the following two conditions: (1)

This device may not cause harmful interference, and (2) This device must accept any interference received, including interference that may cause undesired operation.

CAN ICES-005 (B) / NMB-005 (B). This Class B digital apparatus complies with Canadian ICES-005.

Please dispose of batteries according to local regulations for the battery chemistry.  
Working Temperature: -20 °C to 54 °C / -4 °F to 129.2 °F.

Duracell is a registered trademark of Duracell U.S. Operations, Inc. and Duracell Batteries BV, as applicable, in the U.S. and other countries, used under license. All rights reserved.

### MISE EN GARDE

ATTENTION : Batterie non remplaçable. Ne pas démonter. Ce produit n'est pas un jouet et n'est pas conçu pour les enfants. Usage réservé aux adultes. **Ne jamais regarder directement dans la lumière et ne pas diriger la lumière vers les yeux d'une autre personne.**

- Ne pas démonter le boîtier. Il n'y a pas de pièces internes réparables.
- Le produit comprend une batterie rechargeable et est vendu partiellement chargé. **Il DOIT être rechargé complètement avant la première utilisation.**

### NOTE

AVERTISSEMENT : Toute modification sur cette unité n'ayant pas été expressément approuvée par l'autorité responsable de la conformité à la réglementation peut annuler le droit de l'utilisateur à utiliser cet appareil.

NOTE : Cet appareil a été testé et classé dans la catégorie d'un appareil numérique de la classe B, en accord avec la Partie 15 des règlements de la FCC. Ces limitations sont conçues pour fournir une protection raisonnable contre les interférences nocives dans un environnement domestique. Cet appareil génère, utilise et émet de l'énergie de fréquences radio et peut, en cas d'installation ou d'utilisation non conforme aux instructions, provoquer des interférences nuisibles aux communications radio. Il n'existe toutefois aucune garantie que de telles interférences ne se produiront pas dans une installation particulière. En cas d'interférences avec la réception radiophonique ou télévisuelle, qui peuvent être vérifiées en mettant l'appareil hors, puis sous tension, l'utilisateur peut essayer d'éliminer les interférences en suivant au moins l'une des procédures suivantes :

- Réorienter ou déplacer l'antenne de réception.
- Augmenter la distance entre l'appareil et le récepteur.
- Brancher l'appareil sur une prise appartenant à un circuit différent de celui sur lequel est branché le récepteur.
- Consulter un distributeur ou un technicien radio/télévision qualifié pour obtenir de l'aide.

### DÉCLARATION DE CONFORMITÉ À LA FCC

Remarque : Cet appareil est conforme à la Partie 15 des règlements de la FCC. Son utilisation est soumise aux conditions suivantes : (1) Cet appareil ne doit causer aucune interférence nuisible, et (2) Cet appareil doit accepter toute interférence reçue, y compris les interférences pouvant provoquer un fonctionnement indésirable.

CAN ICES-005 (B) / NMB-005(B). Cet appareil numérique de la classe B est conforme à la norme NMB-005 du Canada.

Veuillez recycler ou éliminer les piles usagées selon les règlements locaux.  
Température de travail : de -20 °C à 54 °C / -4 °F à 129.2 °F.

Duracell est une marque déposée de Duracell U.S.Operations, Inc. et Duracell Batteries BV, selon le cas, aux États-Unis et dans d'autres pays, utilisée sous licence. Tous droits réservés.

INSIDE